

Recycling van glazen verpakkingen 2021

eenmalig glas en statiegeldglas samen **984 kton**



eenmalig glas
512 kton



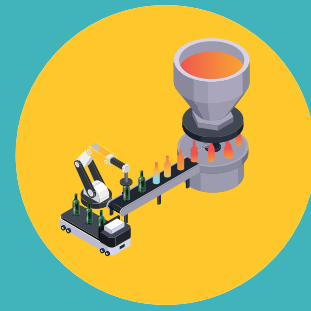
uitval in sorteerproces
42 kton (9%)

gerecycled
404 kton (79%)*

meetpunt glasrecycling



verlies van recyclebaar glas
108 kton (21%)



alle gesorteerde glasscherven worden gerecycled tot glasverpakkingen in de glasfabriek

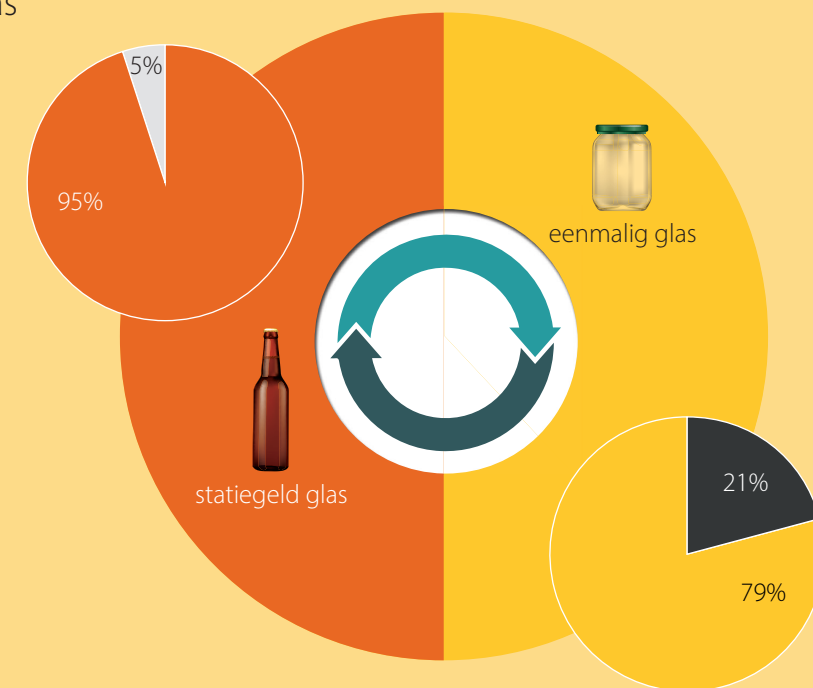


statiegeldglas
472 kton



glas is **89%** circulair*

- hergebruikt glas (statiegeld)
- nieuw glas, nog niet hergebruikt



- eenmalig, gerecycled: goede glasscherven, grondstof voor de glasfabriek
- verloren glas